

สำหรับฝ้าฉาบเรียบ

วิธีการติดตั้งฉนวนโพลีเอทรีลีนไฟม U KOOL กับฝ้าฉาบเรียบ

ฉนวนโพลีเอทรีลีนไฟม U KOOL

ประเภท...ม้วน

ขนาดความหนา

5 มม.

แบบ อลูมิเนียมฟอยล์ 1 ด้าน

กว้าง 60 ซม. x ยาว 8 เมตร

10 มม.

กว้าง 60 ซม. x ยาว 4 เมตร

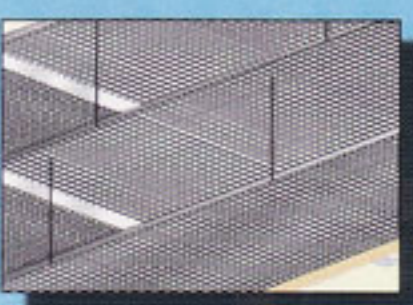
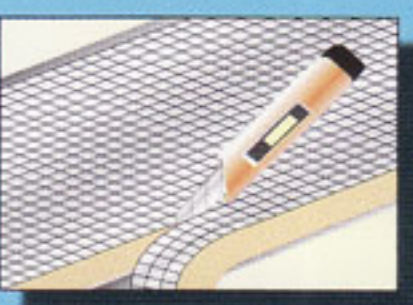
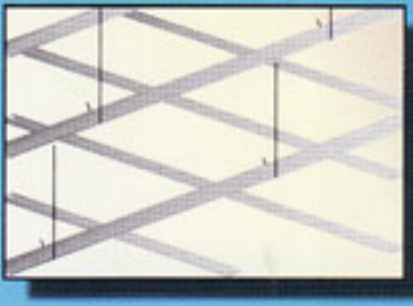


สำรวจพื้นที่ว่าจะต้องใช้จำนวนเท่าไร เวลาปูฉนวน U KOOL ให้หันด้านฟอยล์ขึ้นด้านบนเหนือโครงฝ้าเพดาน และปูฉนวน U KOOL ตามแนวโครงราวบน

ระหว่างรอยต่อของแผ่นฉนวน U KOOL ให้ติดด้วย SKY TAPE (Aluminium Foil Tape) เพื่อประสานรอยต่อ และในกรณีที่เกิดการ ช้ำรดหรือฉีกขาด สามารถใช้ SKY TAPE ปิดรอยช้ำรดหรือฉีกขาดได้ เช่นเดียวกัน

ในกรณีที่โครงอลูมิเนียมฝ้ามีความกว้าง เล็กกว่าหน้า กว้างของฉนวน U KOOL สามารถใช้คัตเตอร์กรีดที่ฉนวนได้ จากนั้นให้เสียบฉนวนลึกลงเข้ากับโครงลวดให้สนิทและผสาน ด้วย SKY TAPE (Aluminium Foil Tape) เพื่อ ประสิทธิภาพในการสะท้อนความร้อนได้สมบูรณ์

ทำตามคำแนะนำข้างต้นให้ครบทุกแผ่นจนเต็มพื้นที่



U KOOL สำหรับฝ้าฉาบเรียบ ออกแบบมาเพื่องานฉนวนฝ้าเพดาน สามารถใช้ได้ทั้งฝ้า ทีวีบาร์และฝ้าฉาบเรียบ ติดตั้งง่าย เหมาะสำหรับบ้านพักอาศัย, อาคารพาณิชย์, สำนักงาน, โรงพยาบาล สามารถติดตั้งได้ทั้งบ้านใหม่และเก่า

แบบ อลูมิเนียมฟอยล์ 2 ด้าน

สำหรับโครงหลังคา

ฉนวนโพลีเอทรีลีนไฟม U KOOL

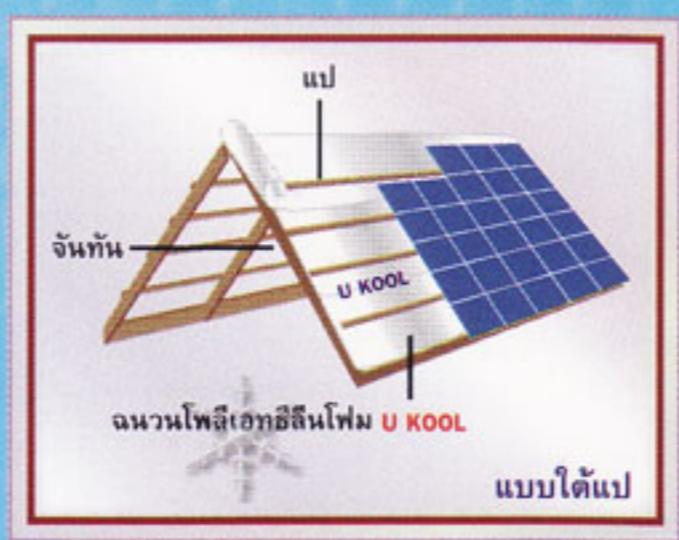
ประเภท...ม้วน

ขนาด กว้าง 95 ซม. x ยาว 50 เมตร

ความหนา 2 มม.

5 มม.

วิธีการติดตั้งฉนวนโพลีเอทรีลีนไฟม U KOOL กับโครงหลังคา



การติดตั้ง ตักแป

เริ่มปูฉนวนโพลีเอทรีลีนไฟม U KOOL จากแนววางบนจันทันก่อน แล้วจึงยึดด้วยแป โดยใช้ตะปูเกลียวเจาะยึดแปเข้ากับฉนวนโพลีเอทรีลีนไฟม U KOOL โดยให้ชายของฉนวนโพลีเอทรีลีนไฟม U KOOL ของแต่ละแผ่นซ้อนทับกัน (ความลึกในการซ้อนทับ ประมาณ 5-10 ซม.) และใช้ SKY TAPE (Aluminium Foil Tape) ปิดทับรอยต่อของฉนวน U KOOL แล้วจึงปูกระเบื้องมุงหลังคาทับ

การติดตั้ง บนแป

มีการติดตั้งตัวแปเหล็กกับจันทันเสร็จเรียบร้อยแล้ว จึงสามารถปูฉนวนโพลีเอทรีลีนไฟม U KOOL ได้โดยเริ่มจากปลายชายหลังคาชั้นไปจนจั่ว หลังคา โดยให้ขอบของฉนวนโพลีเอทรีลีนไฟม U KOOL ของแต่ละแผ่น ซ้อนทับกัน (ความลึกในการซ้อนทับประมาณ 5-10 ซม.) และใช้ SKY TAPE (Aluminium Foil Tape) ปิดทับรอยต่อของฉนวน U KOOL แล้วจึงปู กระเบื้องมุงหลังคาทับ



U KOOL สำหรับโครงหลังคา ออกแบบมาเพื่องานฉนวนหลังคาโดยเฉพาะเหมาะสำหรับ บ้านพักอาศัย, อาคารพาณิชย์, สำนักงาน, โรงงาน, และโรงเลี้ยงสัตว์ สามารถติดตั้งได้กับหลังคาทุกประเภท

1 ด้าน

แบบ อลูมิเนียมฟอยล์ 2 ด้าน